

## Zubehör für Ein- und Mehrsparten-Hauseinführungen



Mantelrohrendstopfen (2704)  
DN 75 für die Abdichtung der  
Mantelrohre und Leitungen



Mantelrohrendstopfen (2704)  
DN 125 für die Abdichtung der  
Mantelrohre und Leitungen



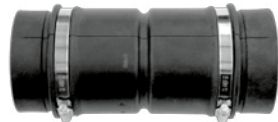
Doppelsteckmuffe (2707)  
Zum Anschluss und zur Verlän-  
gerung der Kabelschutzrohre  
(2775). Nicht geeignet für biege-  
steife Mantelrohre



Einfädelspitzen (2711)



Verbindungs-  
muffe (2726)  
DN 75 + DN 125 zum Anschluss  
und zur Verlängerung der biege-  
steifen Mantelrohre



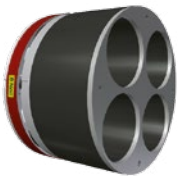
Verbindungs-  
muffe (2726)  
DN 75 + DN 90 zum Anschluss  
und zur Verlängerung der biege-  
steifen Mantelrohre



Übergangs-  
muffe (2709)  
DN 110/75 zum Anschluss und  
zur Erweiterung von Mantelrohren  
DN 75 auf DN 110



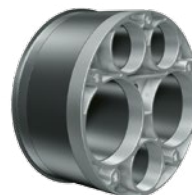
Außen-  
abdichtung  
Quadro-Secura® Nova 1/breit



Außen-  
abdichtung  
für Quadro-Secura®  
Nova 2/breit



Außen-  
abdichtung  
für Quadro-Secura®  
Nova 1-FW/breit



Außen-  
abdichtung  
für Quadro-Secura®  
Nova 2-FW/breit



Flexible Kabelschutzrohre (2775)



Biegesteife Kabelschutz-  
rohre (2776)



Gleitmittel, 250 ml Tube (2780)



Dämmscheibe für  
Perimeterdämmung (2725)



Curaflex® 3000  
Spezialfaserzement-  
Futterrohr



Curaflex® 3001  
Spezialfaserzement-Futterrohr mit  
Flansch aus Faserzement



Curaflex® 4006/ 4005  
Futterrohr mit Fest- und Los-  
flansch aus Gusseisen nach  
DIN 18195/DIN 18533



Curaflex® C/2/SD/6/M bzw.  
Curaflex® C/2/SD/5/M  
Außenabdichtung mit Fest-/Los-  
flansch nach DIN 18195/DIN 18533



Wiederverwendbare  
Vergussvorrichtung



Gas-Hauseinführungs-Kombination  
Fa. RMA, Typ KETH-S/PE



Gas-Hauseinführungs-Kombination  
Fa. Schuck, Typ HSP...