

# Zubehör für Ein- und Mehrsparten-Hauseinführungen

## Mantelrohrendstopfen (2704)

für die Abdichtung der Mantelrohre und Leitungen

Produkt	DN	Artikelnummer
Set Mantelrohr-Endstopfen für G/W/S/T (2704) für Mantelrohre oder Hülsrohre der MSE (bei Gas, zur Verhinderung der Einsandung, gasdurchlässig)	75/90	299 0704 090 50
Endstopfen Wasser/Energie (26 – 63 mm)	75/90	299 0704 910 50
Endstopfen Telekom (2 x 5 – 7 mm, 3 x 7 – 13 mm, 1 x 14 – 18 mm und 1 x 19 – 22 mm)	75/90	299 0704 912 50
Endstopfen X-LWL (2 x 5 – 7 mm, 2 x 7-13 mm, 12-16 mm, 23-40 mm)	75/90	299 0704 925 50
Ringstopfen Gas 1"	75/90	299 0704 916 50
Mantelrohrendstopfen (75, 90, 110)	125	2990 704 125 00



Mantelrohrendstopfen (2704) DN 125

## Doppelsteckmuffe (2707)

zum Anschluss und zur Verlängerung der Kabelschutzrohre 2775 (nicht geeignet für biegesteife Mantelrohre)

Produkt	DN	Artikelnummer
Doppelsteckmuffen, inkl. P-Dichtringe	75	2990 707 075 00
	100	2990 707 100 00



## Verbindungs-muffe (2726)

zum Anschluss und zur Verlängerung der biegesteifen Mantelrohre

Produkt	DN	Artikelnummer
Verbindungs-muffe	75/90	2990 726 090 00
	125	2990 726 125 00



Verbindungs-muffe (2726) DN 75/90



Verbindungs-muffe (2726) DN 125

## Übergangsmuffe (2709)

zum Anschluss und zur Erweiterung von Mantelrohren DN75 oder DN90 auf DN 110 oder DN 125

Produkt	DN	Artikelnummer
Übergangsmuffe	75/90– 110/125	299 0709 125 00



Übergangsmuffe (2709) DN 110/75

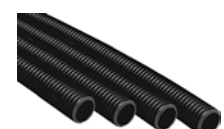
## Mantelrohre (2775)

Produkt	DN	Artikelnummer
Kabelschutzrohre (flexible Mantelrohre), 50 Meter Rolle	75 schwarz	2990 775 675 00
	75 blau	2990 775 475 00
	75 gelb	2990 775 375 00
	75 rot	2990 775 575 00
	110 schwarz	2990 775 611 00
	110 blau	2990 775 411 00
	110 gelb	2990 775 311 00
	110 rot	2990 775 511 00



## Biegesteife Kabelschutzrohre (2776)

Produkt	DN	Artikelnummer
Biegesteife Kabelschutzrohre, 50 m	75	2990 776 675 00
Biegesteife Kabelschutzrohre, 25 m	90	2990 776 690 00



## Gleitmittel (2780)

Produkt	Menge	Artikelnummer
Gleitmittel (Tube)	250 ml	2990 780 000 00



Gleitmittel (2780)  
250 ml Tube

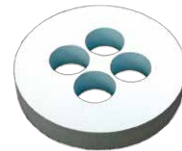
## Einfädelspitzen (2711)

Produkt	DN	Artikelnummer
Einfädelspitzen (zum vereinfachten Einzug der Medienleitungen)	25	2990 711 025 00
	32	2990 711 032 00
	40	2990 711 040 00



## Dämmscheibe für Perimeterdämmung (2725)

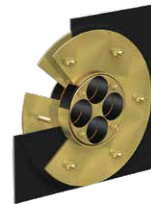
Produkt	DN	Artikelnummer
Dämmscheibe für Perimeterdämmung (2725), Ø 180 mm	100	2990 725 100 00
Dämmscheibe für Perimeterdämmung (2725), Ø 320 mm	200	2990 725 200 00
Dämmscheibe für Perimeterdämmung (2725), Ø 440 mm	300	2990 725 300 00



## Curaflex® C/2/SD/6/M bzw. C/2/SD/5/M

Außenabdichtung mit Fest-/Losflansch nach DIN 18195 / DIN 18533 / DIN 18535

Produkt	Type
Außenabdichtung mit Fest-/Losflansch für den Einbau der Quadro-Secura® Nova nach DIN 18195/DIN18533/ DIN 18535. Material: ggV. Andere Materialien auf Anfrage	Curaflex® C/2/SD/6/M, gegen drückendes Wasser
	Curaflex® C/2/SD/5/M, gegen nichtdrückendes Wasser



## Gas-Hauseinführungskombinationen (GHEK)\*

Eckkugelhahn / Durchgangskugelhahn (RMA; Typ KETH-S/PE) (Standard DN 25, 1")
Innengewinde
Reglerverschraubung
Flansch
AVR-Ventil mit Innengewinde
Eckkugelhahn / Durchgangskugelhahn (Schuck; Typ HSP) (Standard DN 25, 1")
Innengewinde
Reglerverschraubung
Flansch

\*Von der 25-jährigen DOYMA-Garantie ausgenommen.

## Zubehör für Hauseinführungen mit Injektionssystem

Produkt	Artikelnummer
Kartuschenpistole	2190 701 000 00



Kartuschenpistole

## Schnellspanvorrichtung

Produkt	Artikelnummer
Schnellspanvorrichtung für Quadro-Secura® E-MIS / MIS 100	2190 610 000 00

