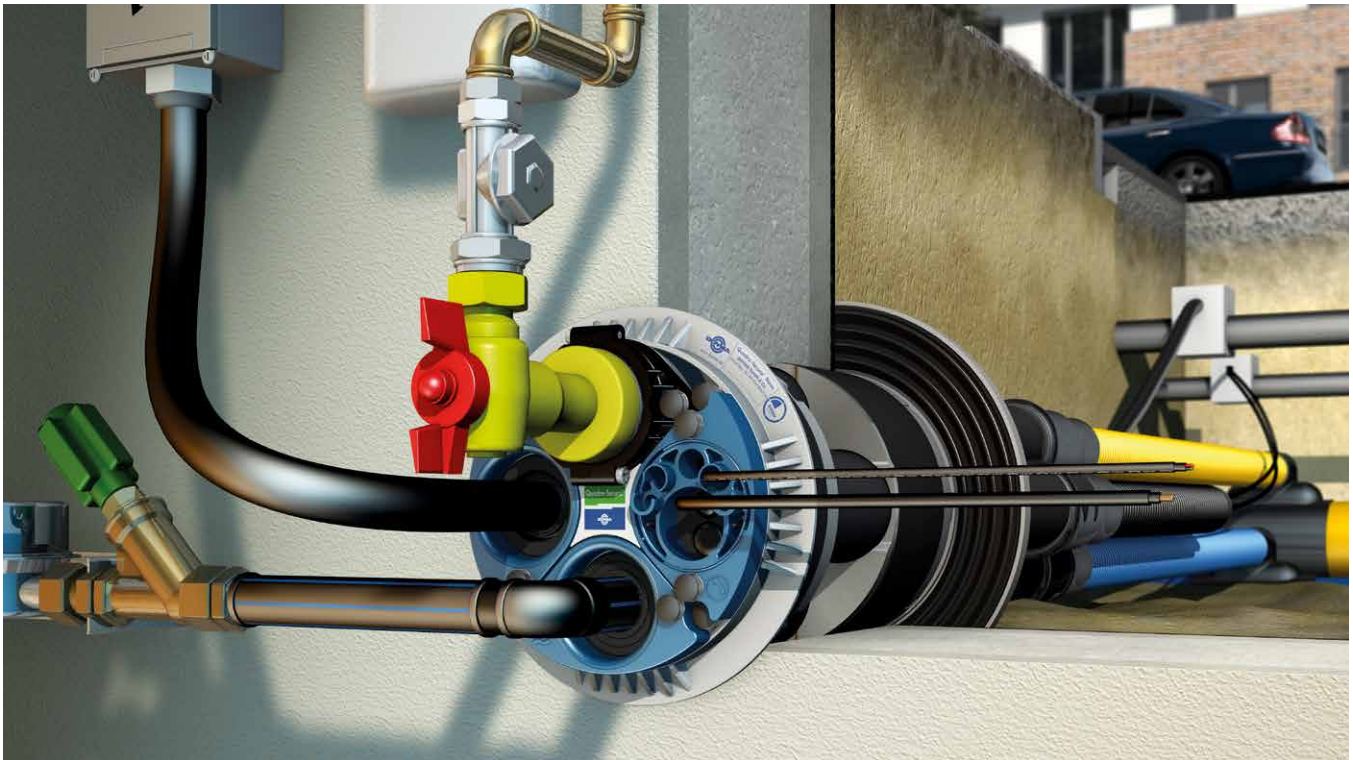




Quadro-Sicura® Bauherrenpaket-Mehrsparte

All inclusive FÜR GEBÄUDE MIT KELLER

Alles drin, alles dran: Ihre Rundumsorglos-Lösung!



ANWENDUNG

Beidseitig abdichtende Mehrsparten-Hauseinführung. Mit zusätzlichem Dichtflansch nach DIN 18533 auf der Wandaußenseite zur Abdichtung von Hautabdichtungen (Schwarze Wanne). Auch geeignet für WU-Betonkernbohrung und Doppel-/Elementwände!

Für die Gewerke Gas, Wasser, Strom und Telekommunikation.
Komplett mit erforderlichem Zubehör ausgestattet.

PRODUKTVORTEILE

- DVGW-zugelassene Produkte nach VP 601 (B1)
- alle Gewerke mit gas- und druckwasserdichten Blindstopfen vorbelegt und vormontiert
- Geprüfte Gas- und Druckwasserdichtigkeit gem. DIN 18322: höchste Sicherheit durch Trennung aller Versorgungsleitungen
- das Dichtungssystem ist als „radondicht“ zertifiziert
- kompakte und platzsparende Installation der Haus- und Netzanschlüsse und dazugehöriger Anschlusseinrichtungen
- kostengünstig durch Einsatz in einem Futterrohr bzw. einer Kernbohrung DN 200 (199 – 203 mm)
- flexible Belegung der einzelnen Sparten möglich
- späteres Auswechseln der Medienleitungen möglich (Relining)*
- Versorgungsleitungen können unabhängig vom Baufortschritt eingeführt werden
- Universalabdichtung für alle gängigen Medienleitungen
- für alle gängigen Gashauseinführungskombinationen einsetzbar / für RMA und Schuck im Bauherrenpaket enthalten
- Aussenabdichtung mit ITL-System für optimalen Anpressdruck

* Bei Anschluss von Mantelrohren, optionales Zubehör

TOP-NEUHEIT 2019:
BAUHERRENPAKET

All inclusive

KOMPONENTEN / LIEFERUMFANG

1 x Quadro-Secura® Nova 1/breit

inkl. der vormontierten Gewerkeabdichtungen:

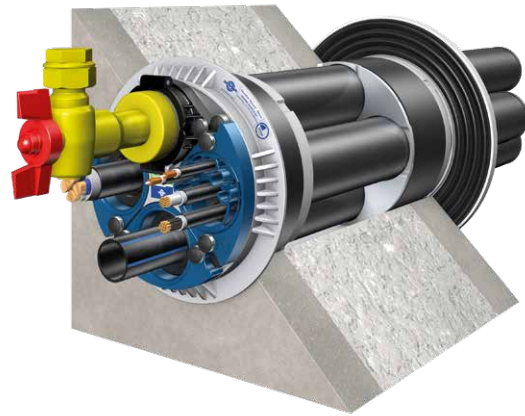
Gas: DN 25 Gas-Hauseinführungen von RMA und Schuck

Wasser: AD 32, 40, 50 mm

Strom: AD 26–36 mm

Telekom: Bis 7 Leitungen mit 2 x 5–7 mm, 3 x 7–13 mm, 1 x 14–18 mm und 1 x 19–22 mm

Kernbohrungs-/Futterrohrdurchmesser: 199–203 mm



Quadro-Secura® Nova 1
mit breiter Außenabdichtung



4 x Doppelsteckmuffe (2707)

zum Anschluss und Verlängerung der Kabelschutzrohre (2775).
Nicht geeignet für biegesteife Mantelrohre



4 x Mantelrohrendstopfen (2704)

für die Abdichtung der Mantelrohre und Leitungen.



1 x Ergänzungsset Schuck

für die Abdichtung der Gas-Hauseinführung von Schuck (RMA vormontiert)



1 x Gleitmittel (2780)

Quadro-Secura® Bauherrenpaket-Mehrsparte
All inclusive für Gebäude mit Keller

Artikelnummer

2418 000 000 94



**PASSEND DAZU: Curaflex®
Bauherrenpaket-Entsorgung**

FÜR GEBÄUDE MIT KELLER

