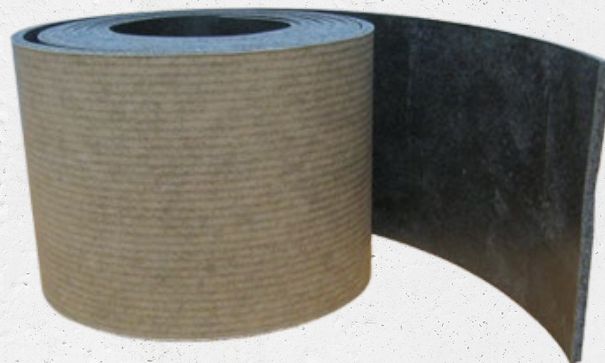


# Curaflam® Rollit

- Abschottung von Ver- / Entsorgungsleitungen durch Brandschutzbandage
- für brennbare und nichtbrennbare Rohre
- Gewerke: Abwasser, Trinkwasser, Gas, Heizung, Druckluft, Sprinkler



feuerbeständig  
Z-19.11-2203  
MLAR/RbALei/LAR

25  
Jahre  
Garantie

## EINSATZBEREICHE

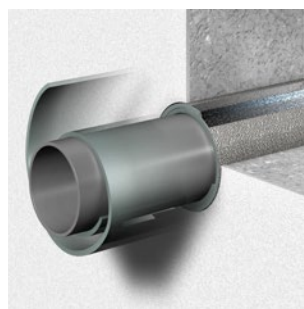
Zur Abschottung gemäß MLAR/LAR/RbALei von Rohren aus :

- Stahl, Edelstahl, Kupfer, Guss  $\varnothing \leq 160$  mm
- Aluminium  $\varnothing \leq 32$  mm
- Kunststoff, Kunststoff-Verbund  $\varnothing \leq 32$  mm

## MONTAGEBEDINGUNGEN

- in Decken mit einer Dicke  $\geq 80$  mm
- in Wänden mit einer Dicke  $\geq 80$  mm
- die Anforderungen der jeweils gültigen MLAR/LAR/RbALei insbesondere die Abstandsregelungen müssen berücksichtigt werden
- Reststringspalt zwischen Rohrleitung und Bauteil mittels Zementmörtel, Beton oder ähnlichem bauteilstark verschließen

## Curaflam® Rollit im Einbau



Detaillierte Informationen bzgl. der Anwendungsbereiche und Bestimmungen der Ausführung entnehmen Sie bitte der allgemeinen bauaufsichtlichen Zulassung (abZ).

## Curaflam® Rollit

### Abschottung von brennbaren und nichtbrennbaren Ver-/Entsorgungsleitungen

Gemäß MLAR/LAR/RbALei

Rohr - Ø [mm]	Bandlänge [mm]	mögliche Anzahl der Abschottungen je Verpackungseinheit (VPE)	
		VE 1,1 m	VE 10 m
≤ 35	160	7	64
≤ 58	230	4	40
≤ 76	290	3	35
≤ 83	310	3	33
≤ 89	330	3	31
≤ 110	400	2	26
≤ 135	470	2	21
≤ 160	550	2	18

Hinweis: Rechnerische Richtwerte ohne Verschnitt und Aufschläge. Berechnungsgrundlage: Bauteilstärke ≤ 200 mm.

## Curaflam® Rollit Box

Produkt	Länge	Artikelnummer
Curaflam® Rollit Box	10 m	3 24 0 000 000 0 2

Lieferumfang: 10 m Wickelband, 200 mm breit; incl. 30 Klebestreifen und 15 Brandschutzschildern, Einbauanleitung.



Curaflam® Rollit Box

## Curaflam® Rollit Pack

Produkt	Länge	Artikelnummer
Curaflam® Rollit Pack	1,1 m	3 24 0 001 100 0 0

Lieferumfang: 1,10 m Wickelband, 200 mm breit; incl. 3 Brandschutzschildern, Einbauanleitung.



Curaflam® Rollit Pack